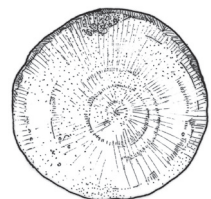
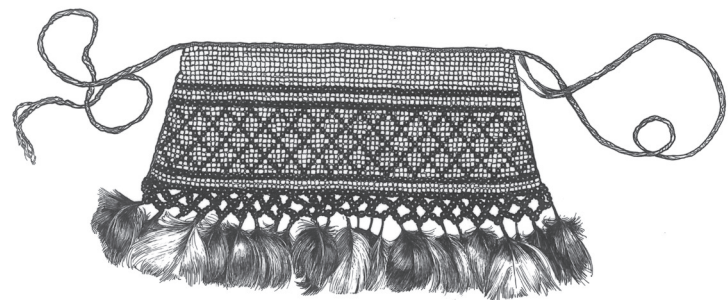


Osserva questi disegni. Rappresentano oggetti utilizzati dagli Indigeni.
Li riconosci? Fai una breve descrizione e identifica se vengono costruiti dagli uomini o dalle donne, e chi li usa.











Lo sguardo altrove

Le raccolte etnologiche dell'Amazzonia



Gli Indigeni conoscono molto bene le piante della foresta in cui vivono e le utilizzano per numerosi scopi. Collega gli oggetti della lista alle piante con cui sono realizzati.

AMACA

TINTURA PER IL CORPO

FARINA

PICCOLO RECIPIENTE

CONTENITORE PER ACQUA

COPERTURA PER LE CASE

BAMBOO

ZUCCHETTE

COTONE

BACCHE ROSSE

FOGLIE DI BANANO

MANIOCA

La foresta amazzonica ricopre un'area vastissima di quasi 7 milioni di Km quadrati. La foresta si estende su nove stati, guardando la cartina geografica prova a scrivere i nomi.



Il disegno raffigura un indio Mundurucù vestito con gli ornamenti di piume tipici della sua comunità. Riesci a riconoscerli? Scrivi i nomi nelle caselle e se vuoi colorali.

